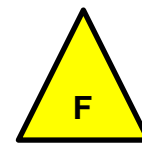
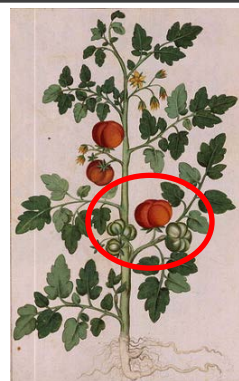


## Fendillement sur fruit (concentrique ou radiale) (Fentes de croissance des fruits)

Fruit Cracking

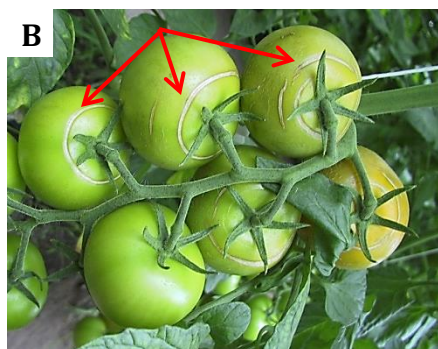
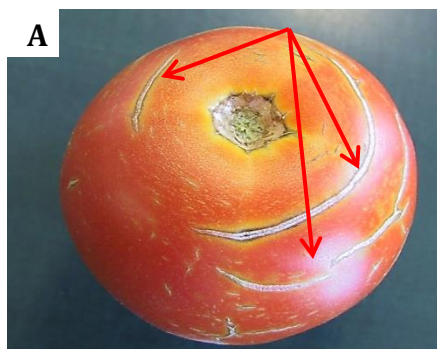
Désordre physiologique



Risques de  
dommages modérés;  
**Fréquent**

### Fiche technique synthèse

*Note : Ce document fait partie d'une banque de fiches techniques produites en lien avec les avertissements du Réseau d'avertissements phytosanitaires  
RAP - Réseau Cultures maraîchères en serre*

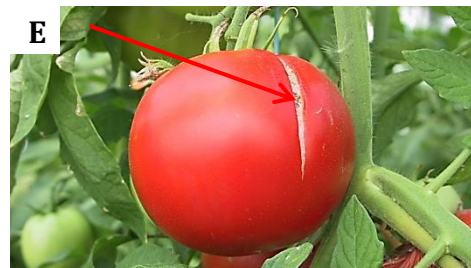
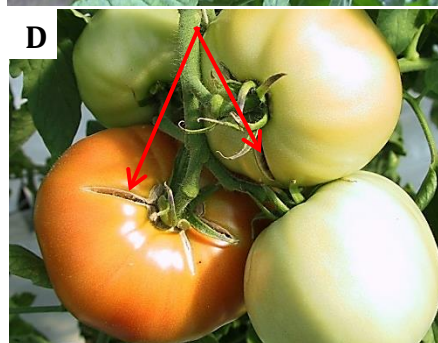
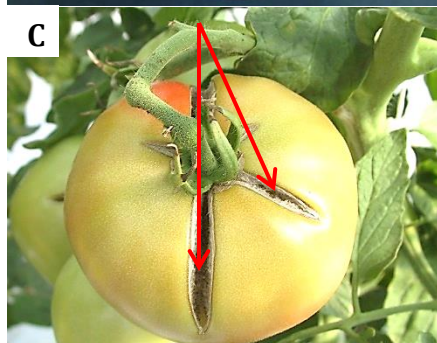


#### Ne pas confondre :

Dommages mécaniques

#### Pour en savoir plus

- Ephytia (INRA) - [Fentes de croissance des fruits](#)
- OMAFRA – [Fentes de croissance, Fendillements](#)



### Symptômes

Apparition des blessures ou des fentes très apparentes de grande taille (plus de 1 cm de longueur) sur les fruits. Ils sont soit des fentes circulaires autour du collet (**A et B**), ou bien radiales ou longitudinales à partir de la cicatrice pédonculaire (**C, D et E**).

Selon les variétés, le fendillement peut apparaître sur le fruit mature encore vert jusqu'au stade de la pleine maturité. La vulnérabilité varie selon le cultivar.

### Causes

- Croissance interne de fruit plus rapide que la croissance externe, ce qui provoque la rupture de la couche externe de la plante (cuticule) en formant une fente ou une fissure.
- Flux d'eau important dirigé vers les fruits.
- Forte augmentation de la poussée racinaire.
- Variation et changement brusque des conditions d'irrigation et de climat dans la serre.

## Conditions favorables

- Fruits exposés au soleil (cuticule ou peau moins élastique et plus sensible au fendillement).
- Temps humide qui suit une période sèche.
- Irrigation excessive qui suit une période sèche.
- Irrigation très tôt le matin, ou trop tard en fin de la journée (eau poussée directement dans les fruits et la cuticule éclate).
- CE (conductivité électrique ou salinité) très basse au niveau des racines ou l'écart entre les goutteurs et le substrat est trop grand.
- Variétés à gros fruits ou avec cuticule fine.
- Nombre faible de fruits par plant.
- Effeuillement excessif et fruits non protégés par l'ombre du feuillage.
- Plants étêtés plus sensibles.

## Mesures préventives et correctives

**La meilleure prévention réside dans des conditions de croissance régulières. Éviter les changements trop brusques dans tout !**

- Utiliser des variétés résistantes au fendillement (cuticule ou épiderme élastique), les variétés Heirloom sont plus sensibles.
- Éviter tout ce qui fait augmenter la pression racinaire.
- Gestion de l'hygrométrie entre 3 et 7g/m<sup>3</sup>.
- Irrigation régulière et non excessive.
- Éviter l'irrigation très tôt le matin ou trop tard en fin de journée.
- Éviter la sur-fertilisation, l'excès d'azote et la carence en potassium.
- Éviter que les fruits soient constamment exposés au soleil.
- Éviter de conserver trop de feuilles par plant après l'étêtage.

## Auteur(s)

Information compilée par Mahmoud Ramadan, agronome, MAPAQ Sainte-Martine

Révisée par Liette Lambert, agronome, MAPAQ Sainte-Martine

### Crédits photos :

Liette Lambert, agronome (MAPAQ Sainte-Martine)